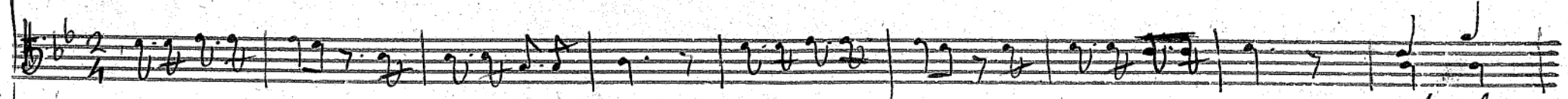
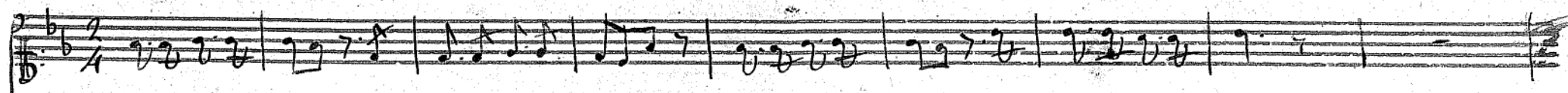


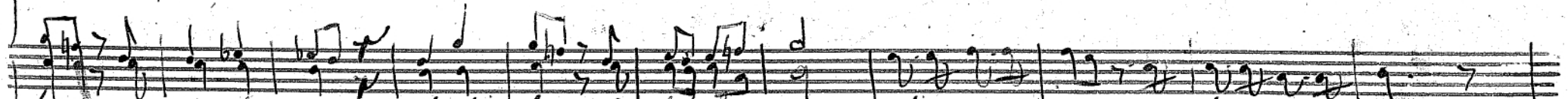
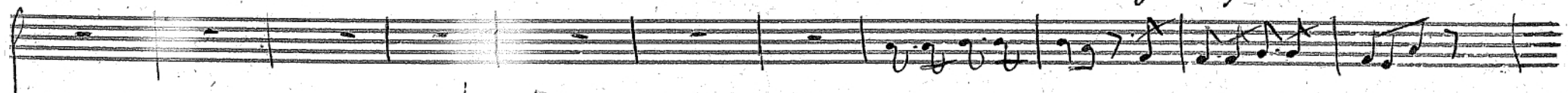
*all. Mod.
Maziale*



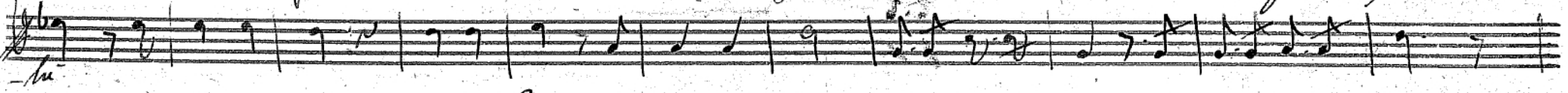
al-le



Col ane sa-ma' te-alet magna-se ja', Col ane sa-ma' te-alet magna-se ja al-le

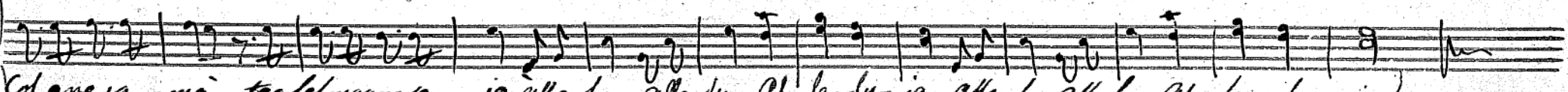
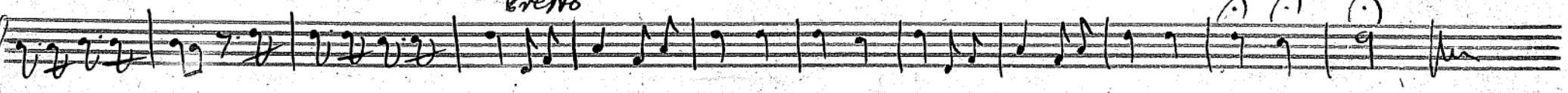


lu' Al-le-lu-ja Al-le-lu Al-le-lu-ja Col ane sa ma te-alet magna-se ja'



-lu'

breve



Col ane sa-ma' te-alet magna-se ja alle lu alle lu Al-le-lu-ja, alle lu alle lu Al-le-lu-ja



1.
all.

le-si - on - a - gna - mea
 e - sen be-gi - lit du - ma
 a - do -

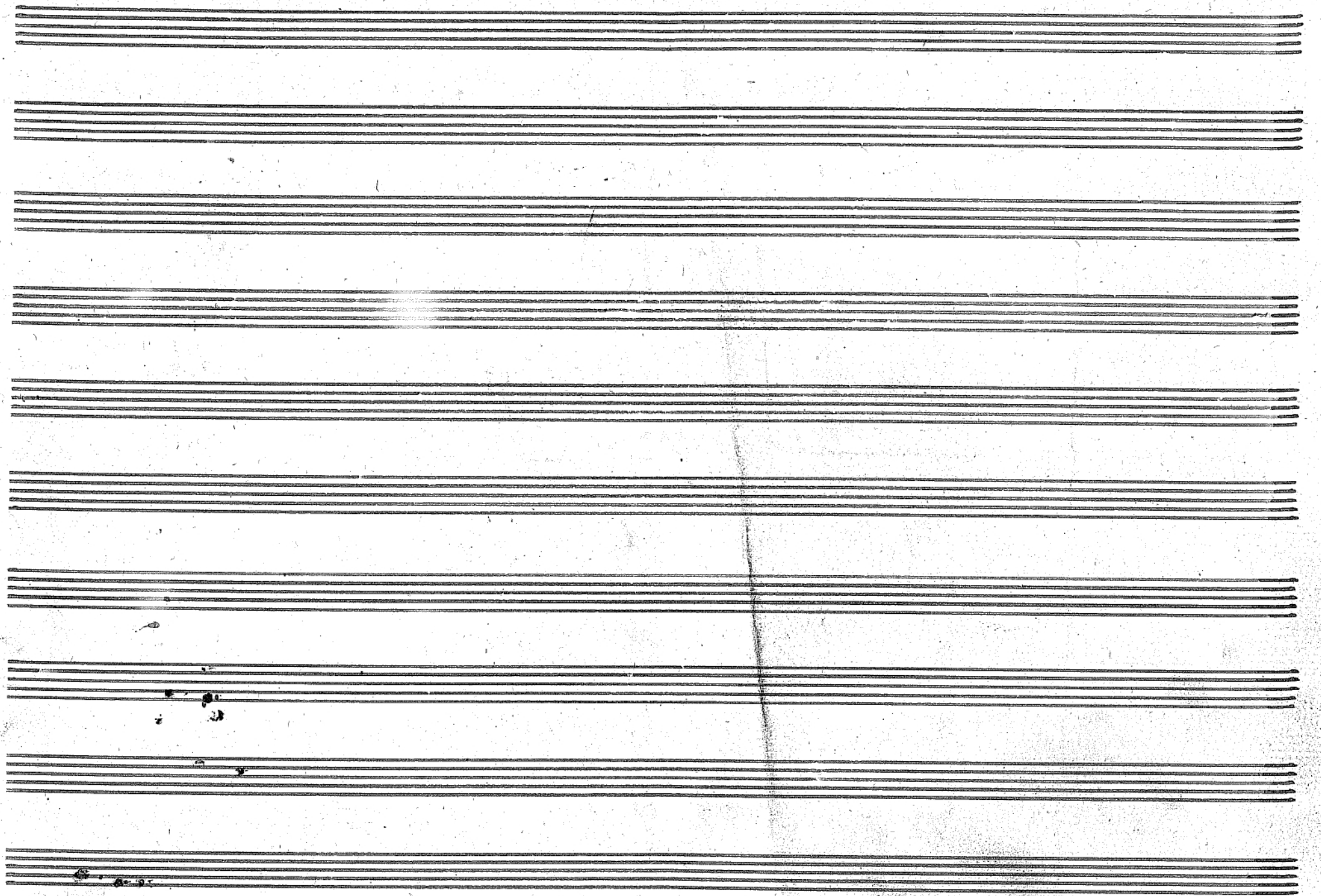
3 a - sci - ve - ni ve - ra - liva
 mat es - si - so - chen sa - mam quad - ma
 vai ja - de - ra - ma ja - de - to - chiri - a al - le - lu - ja La - to - chiri - a al - le - lu - ja

Soprano
Tenore

Andante
 Dami
 Gra - te na le - to - va a - ren - ni ja al - le - lu - ja a - ren - ni ja al - le - lu - ja
 Gra - te na le - to - va ve - are - ni ni - fla - ot - - - - - Et lo - ca - ra - ot - - - - - gra - te - ni - ja al - le - lu -

2.
 Gra - te na le - to - va od - - - - - ve - are - ni - ni - fla - ot - - - - - gra - te - ni - ja al - le - lu -

Soprano
 Gra - te - ni - ja al - le - lu - ja gra - te - ni - ja al - le - lu - ja al - le - lu - ja al - le - lu - ja
 ja gra - te - ni - ja al - le - lu - ja gra - te - ni - ja al - le - lu - ja al - le - lu - ja al - le - lu - ja
 ja gra - te - ni - ja al - le - lu - ja gra - te - ni - ja al - le - lu - ja al - le - lu - ja al - le - lu - ja



A 19